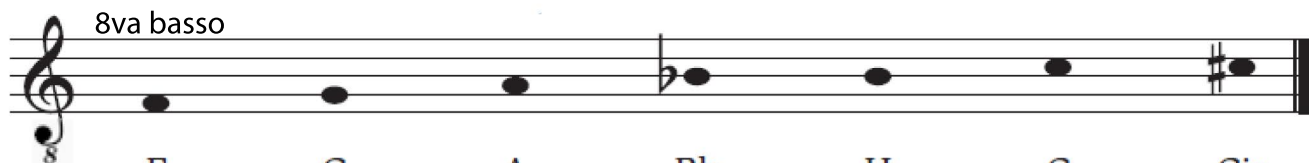
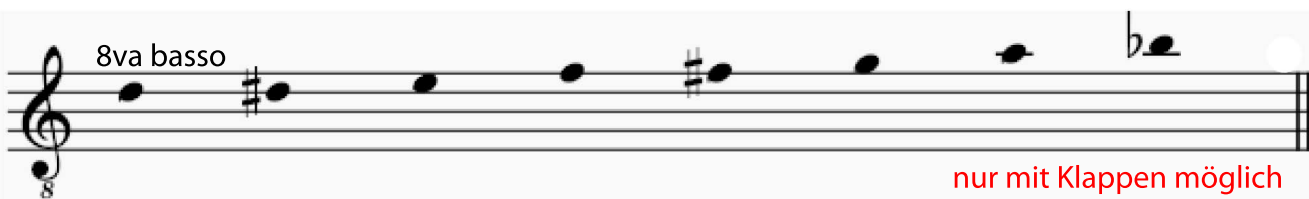
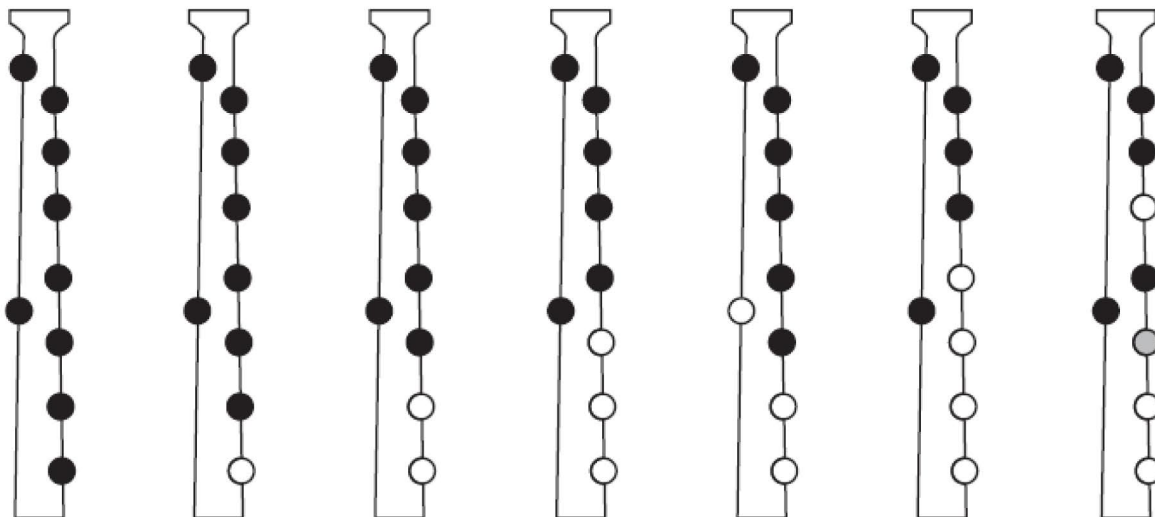


Griffabelle: Hümmelehen Altspielpfeife mit zwei Klappen

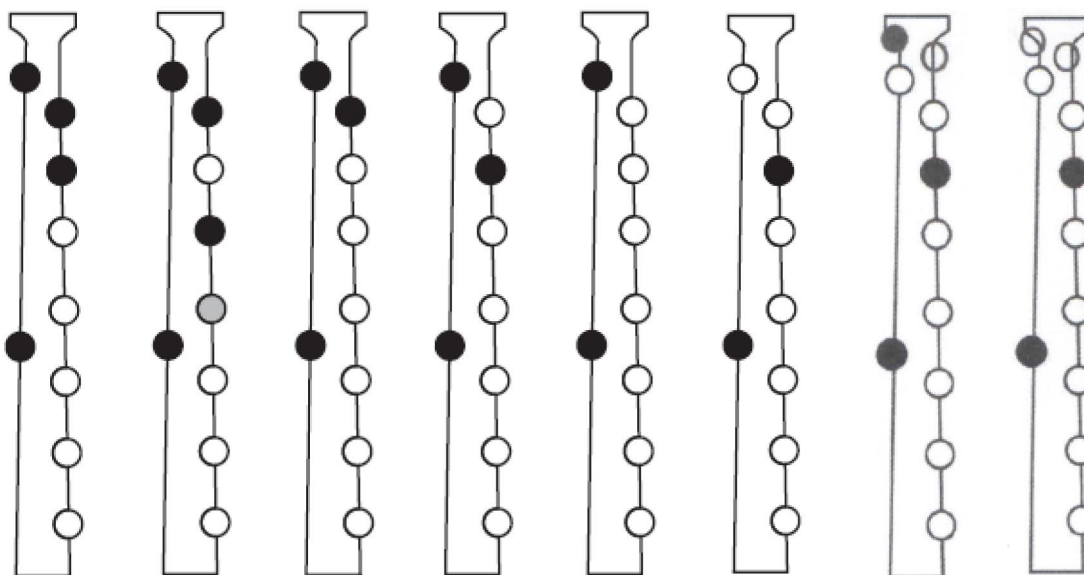


F G A Bb H C Cis



nur mit Klappen möglich

D Dis E F Fis G A Hb



● geschlossen ○ offen ● bei Bedarf schließen

Klappentöne: Griff wie G' + zusätzlich für
 A: Klappe Zeigefinger drücken
 Hb: Klappe Zeigefinger + Daumen drücken